



# @PL , DIVISIÓN TECNOLÓGICA DEL APL



Recinto Ferial. El Palomar. Avda. da Fábrica da luz, S/N. 27004 Lugo.  
Tfno: 34 982 252231. ext-21300 Fax: 34 982 251611  
<http://www.tecal.net/apl>

@pl es la división tecnológica del Aula de Productos Lácteos especializada en las Nuevas Tecnologías de la Información y Comunicación (NTIC).

Presta servicios avanzados y a medida en planificación, desarrollo e implementación de soluciones individuales y corporativas para profesionales, instituciones y empresas.

El área desarrolla aplicaciones y servicios integrados caracterizándose por acercar el análisis y la innovación a las necesidades específicas de cada empresa o institución.

Este know how es posible gracias a un equipo multidisciplinar (consultores, creativos, pedagogos, técnicos y programadores) que cuenta con la capacidad profesional, los medios y las herramientas mas avanzadas.

## 1. PRODUCTOS O SERVICIOS:

- **Emissiones por internet en tiempo real de eventos con creación posterior en formato cd/dvd**

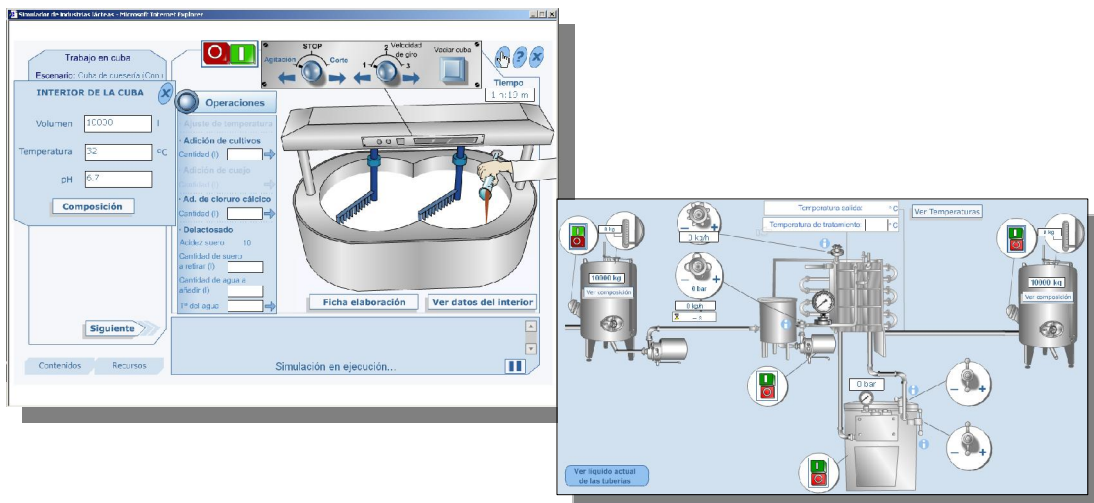
Debido al incipiente crecimiento del ancho de banda se ha venido gestando una demanda en el terreno de la difusión de eventos vía web, por ello damos soporte a este tipo de necesidades proporcionando todas las herramientas necesarias para su realización incluyendo una edición, posterior al evento, en formato electrónico e interactivo de los videos del susodicho evento con toda la información de los ponentes.

Hemos llegado en algún caso a retransmitir los eventos vía satélite en un proyecto europeo (iniciativa Ten-Telecon) y otro con Latinoamérica (Mediaspace, Agencia Espacial Europea)

The collage consists of several elements:

- Calendar:** A calendar for the month of February, showing dates from 1st to 28th. It lists various activities and classes, such as 'CURSO DE CALIBRACIÓN PARA LA INDUSTRIA ALIMENTARIA' and 'Estadística Aplicada (1ª parte)'. The calendar is organized by days of the week (Lunes, Martes, Miércoles) and columns (Can. A, Can. B).
- Video Player:** A screenshot of a video player showing a presentation slide titled 'SISTEMAS DE VERIFICACION DE LIMPIEZA: ATP, muelra y otros'. The slide also mentions 'PL: Aula de Productos Lácteos' and the date '6/09/2001'. The video player interface includes standard controls like play, stop, and volume.
- Satellite Education Diagram:** A diagram titled 'Formación a distancia via satélite para la industria agroalimentaria'. It illustrates the flow of information from 'CREACION DE CONTENIDOS' through 'TRANSMISION PUBLICA' via satellite to 'CENTRO EMISOR (CANAL FRANCAIS)'. It also shows the reception and processing of signals, including 'SERVIDOR WEB - GESTION DE NECES' and 'Ancho de banda: 1 Mb'.
- Mediaspace Project Map:** A map of Latin America titled 'PROYECTO MEDIASPACE'. It shows the geographical distribution of the project across various countries, with a satellite icon and a globe indicating the global reach of the initiative.

- **Simulador virtual de industrias lácteas en internet**



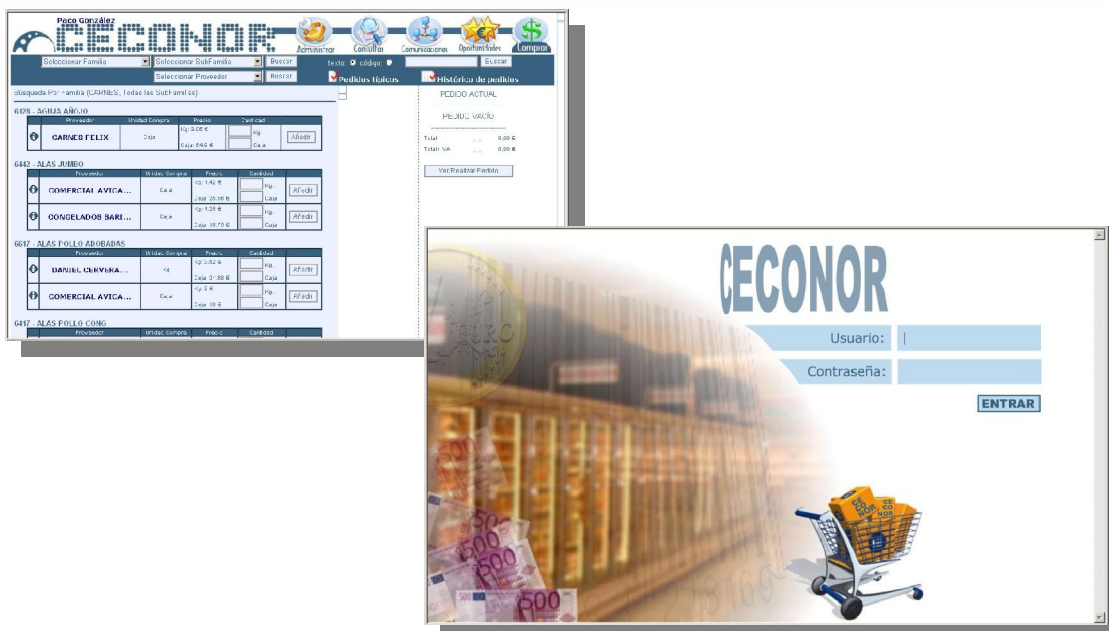
- **Servicios de noticias.**



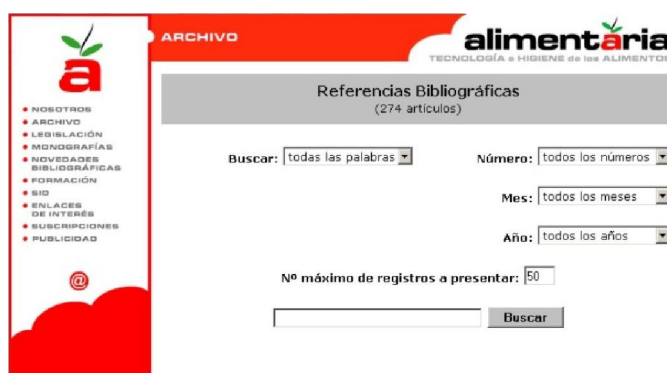
- **Aplicaciones animadas (con o sin bases de datos) en formato dual cd/web**







- Revistas on-line



## 2. PLATAFORMA DE TELEFORMACION

La oferta de productos contempla el desarrollo y mantenimiento de soluciones de e-learning a medida, desde su concepción hasta la última fase de producción, con un diseño gráfico y una realización global del software:

- Portales de formación y plataformas e-learning.
- Servicios de adaptación pedagógica, gráfica e informática para teleformación.
- Tutorías técnicas y pedagógicas.
- Amplio catálogo de cursos on-line Industria Lácteas, economía de empresa e informática.

Fruto de estos trabajos @pl ha desarrollado un innovador sistema de enseñanza on-line en código abierto: LUCUS LMS (<http://www.lucuslms.org/>) diseñado por especialistas en Tecnologías de la Información y Comunicación

aplicado a la formación, apoyándose en principios pedagógicos consolidados sobre el diseño de cursos multimedia y entornos virtuales.



Nuestra plataforma e-learning además de los textos, utiliza sistemas multimedia y audiovisuales que favorece el proceso de aprendizaje. Contiene un innovador sistema de evaluación en línea basado en una batería de preguntas de diferentes tipos (con posibilidad de controlar el tiempo de respuesta) ubicadas en una Base de Datos. Dispone, además, de herramientas de tutorización de los alumnos, tales como

- Envío de dudas o actividades de los alumn@s con un histórico de respuestas para un seguimiento personal y detallado.
- Seguimiento del tiempo de dedicación de cada alumn@ por bloques de contenido y por curso.
- Graficación de tiempos.
- Propuesta de Cuestiones/trabajos a l@s alumn@s, con su histórico.
- Seguimiento de las respuestas de l@s alumn@s
- Utilización de la figura de Jefe de estudios, para:
  - Asignación de alumn@s a tutores
  - Creación de nuevos tutores
  - Gestión de actividades realizadas por los tutores.
- L@s alumn@s matriculados en el curso virtual disponen de un glosario de términos específicos para cada uno de los cursos, archivador, una agenda y un bloc de notas como herramientas.
- Gestión de matrículas de alumnos. La base de datos que lo soporta satisface los requisitos de confidencialidad recogidos en la ley de protección de datos.
- Gestión remota de la administración del curso, con:
  - Gestión de Base de Datos de exámenes Test desde Web
  - Gestión remota de la Base de datos de glosario
  - Gestión remota de la Base de datos de alumnos
  - Gestión remota del envío de títulos de los cursos
  - Servicio de Mailing para avisos
  - Administración remota de todo el material multimedia del curso

Por tanto, la formación basada en la plataforma e-learning del @pl es un todo que utiliza las sinergias de las Nuevas Tecnologías de la Información y Comunicación al servicio de una oferta de alta calidad.

?
🏠

## . Despacho (Seguimiento)

Inicio / Actividades
Resumen Curso
Seguimiento

30 Usuarios Matriculados.

👤 Editar Usuario (Desactivado)
👤 Editar Usuario (Activado) [Fecha de Alta]

📁 Archivar
📊 Seguimiento
✅ Usuario Finalizado

Nuevo Usuario

👤	[15-03-07 12:10]	📁	📊		
				, Administrator (admin)	
	[16-03-07 19:16]			, Ligia Marques (ligia_apl)	
	[26-03-07 18:58]			Aldeanueva Potel, Luis (luis)	
	[15-01-07 00:11]			Alves Pereira, Ligia Cristina (ligia)	110h:23m:38s

?
🏠

### ESTRUCTURA DEL GLÓBULO GRASO

Los glóbulos grasos están constituidos esencialmente por una microgota de triglicéridos, parcialmente cristalizada a temperatura ambiente, recubiertos de una membrana de estructura compleja.

La membrana de los glóbulos grasos está compuesta por fosfolípidos, lipoproteínas, cerebrosidos, proteínas nucleicos, enzimas, elementos traza (metales) y agua ligada.

La composición y el espesor de la membrana no son constantes al existir continuos intercambios con el suero que rodea a los glóbulos grasos.

?
🏠

### REFRIGERACIÓN

La leche se mantiene almacenada en tanques de refrigeración hasta que continúe el proceso de elaboración. La temperatura adecuada es de 4º C y el desarrollo de las alteraciones es menor si el enfriamiento es rápido. Se realiza en **tanques discontinuos de doble camisa**.

- Motor del agitador
- Entrada de leche
- Cuba
- Descarga leche
- Medidor del volumen de leche en el tanque
- Evaporador
- Agitador
- Aislante de espuma de poliuretano inyectado
- Equipo frigorífico
- Patatas regulables
- Sonda de temperatura

Ha de conectarse solo cuando el nivel de leche haya alcanzado un nivel que cubra el dispositivo (aspas), sino habrá formación de espuma que supondrá unos efectos negativos sobre la leche ya que habrá una incorporación de aire. La rotación ha de